

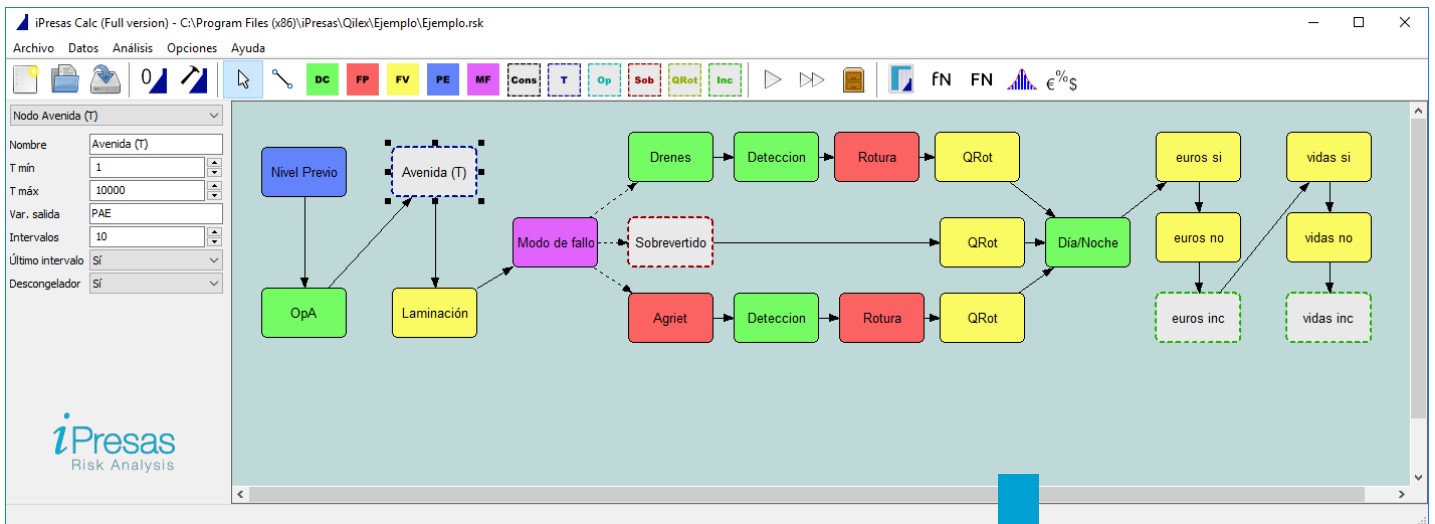


iPresas ha desarrollado software para la **gobernanza y la priorización de inversiones realizadas en infraestructuras críticas**. El software iPresas incluye documentación extensa y ejemplos de cada una de las herramientas (en castellano y en inglés).

Dos programas diferentes han sido desarrollados:

- **iPresas Calc:** Para el cálculo y la evaluación del riesgo.
- **iPresas Manager:** Para informar a la gestión del riesgo.

iPresas Calc

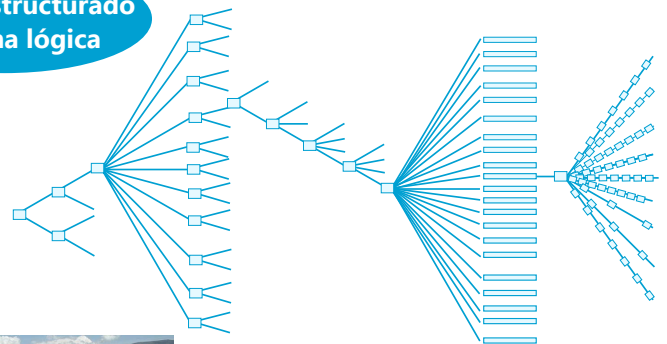


Principales Características

- ✓ Interfaz gráfica intuitiva capaz de integrar la probabilidad de aparición de solicitaciones, la respuesta del sistema y las consecuencias mediante el uso de **diagramas de influencia**.
- ✓ Posibilidad de modelar cualquier tipo de **solicitaciones** (hidrológicas, sísmicas...).
- ✓ Descomposición del problema en **modos de fallo** (incluyendo ajustes avanzados).
- ✓ Posibilidad de modelar cualquier tipo de **consecuencias** (pérdida de vidas, económicas, totales, incrementales).
- ✓ Capacidad de cálculo de **árboles de eventos** arbitrariamente grandes.

Modelos de riesgo basados en diagramas de influencia y árboles de eventos

Sistema estructurado de forma lógica



Integra todos los aspectos relacionados con la seguridad de infraestructuras



iPresas Manager

Principales características

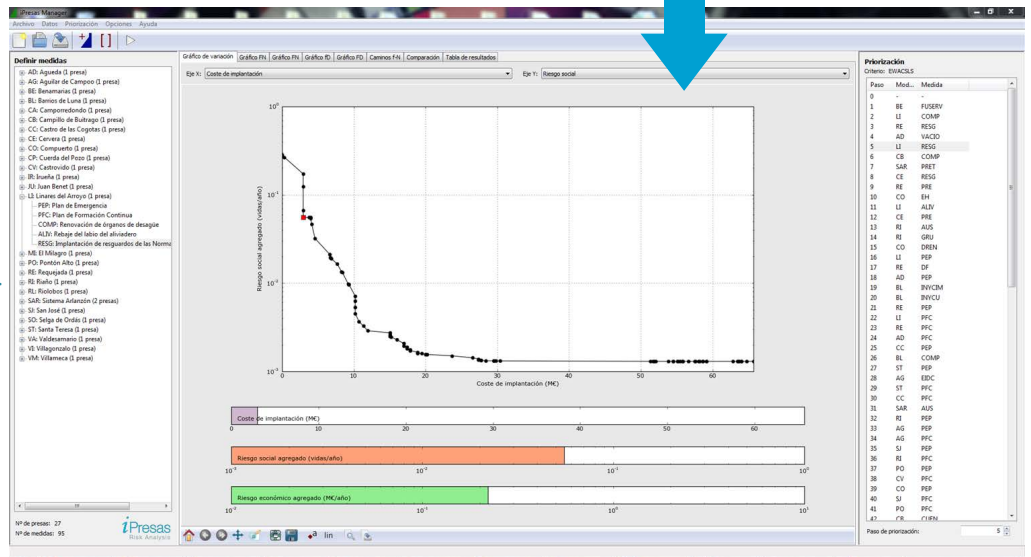
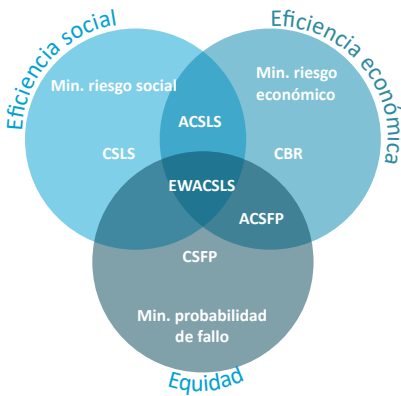
Software para el apoyo a la **gestión de la seguridad en un grupo de infraestructuras** a partir de los resultados de sus modelos de riesgo. Permite:

- ✓ Comparar todas las infraestructuras en términos de riesgo de forma homogénea.
- ✓ Compararlas a su vez con **recomendaciones de tolerabilidad internacionales**.
- ✓ Calcular multitud de **indicadores de riesgo**.
- ✓ Establecer, visualizar y evaluar diferentes **estrategias de priorización de inversiones**.



Modelos de riesgo y resultados

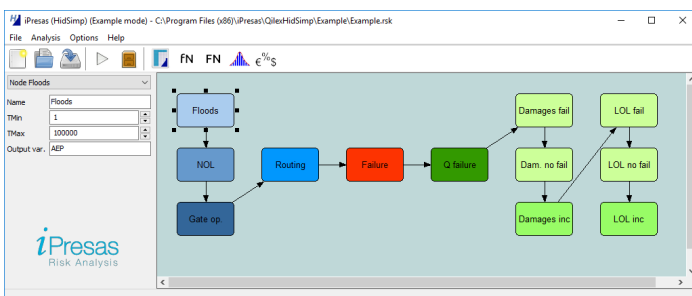
Priorización de inversiones basada en principios e indicadores de reducción de riesgo



Otro software demo

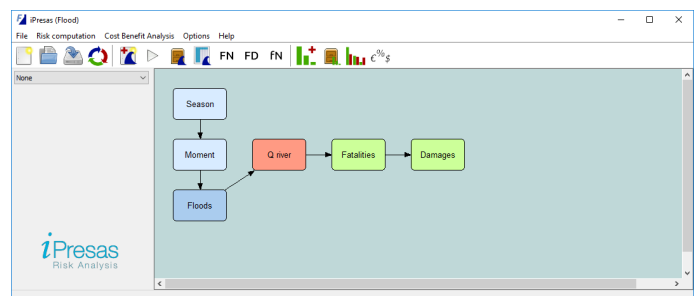
iPresas HidSimp

Versión simplificada de iPresas Calc para el cálculo y la evaluación del **riesgo por sobrevvertido** en presas.



iPresas Flood

Desarrollado para calcular el **riesgo de inundación fluvial** en zonas urbanas e introducir estos resultados en un **Análisis Coste-Beneficio**.



Disponible en:
www.ipresas.com